



# CAÑIFLEX

desde 1984

CATÁLOGO  
REV. MARZO 2025

INGENIERÍA Y SOLUCIONES  
PARA LA CONDUCCIÓN DE FLUIDOS



## RACORES DE BAJA PRESIÓN (Serie 500)

Un racor de baja presión (o conexión de baja presión) es un componente diseñado para ser aplicado en sistemas donde la presión de trabajo no excede límites moderados, generalmente por debajo de los 300 PSI (aproximadamente 20 bar). A diferencia de los accesorios forjados de alta resistencia, estos racores están optimizados para la facilidad de instalación, la versatilidad y la economía en aplicaciones menos exigentes.

ISO 9001



GESTIÓN  
DE LA CALIDAD  
PL-9001-1128  
UNICER S.A. - CALIDAD  
Administración EC 004

IATF 16949



[www.caniflex.com.ar](http://www.caniflex.com.ar)

Kanaflex op Blueflex

SPIR STAR

TUDERTECHNICA 771

Stucchi

Gates

Dynamics

UNIFLEX

Danfoss

510

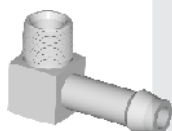
TERMINAL RECTO ROSCA CÓNICA "NPT" PARA BAJA PRESIÓN



Código Cañiflex	Descripción	Rosca Cónica "NPT"	Manguera Ø Int
T000620	C 510-2-4 TERMINAL PARA BAJA PRESIÓN	1/8" - 27 H	1/8"
T000623	C 510-2-5 TERMINAL PARA BAJA PRESIÓN	1/8" - 27 H	5/16"
T000621	C 510-4-4 TERMINAL PARA BAJA PRESIÓN	1/4" - 18 H	1/4"
T000624	C 510-4-5 TERMINAL PARA BAJA PRESIÓN	1/4" - 18 H	5/16"
T000625	C 510-4-6 TERMINAL PARA BAJA PRESIÓN	1/4" - 18 H	3/8"
T000628	C 510-4-8 TERMINAL PARA BAJA PRESIÓN	1/4" - 18 H	1/2"
T000622	C 510-6-4 TERMINAL PARA BAJA PRESIÓN	3/8" - 18 H	1/4"
T000626	C 510-6-6 TERMINAL PARA BAJA PRESIÓN	3/8" - 18 H	3/8"
T000629	C 510-6-8 TERMINAL PARA BAJA PRESIÓN	3/8" - 18 H	1/2"
T000627	C 510-8-6 TERMINAL PARA BAJA PRESIÓN	1/2" - 14 H	3/8"
T000630	C 510-8-8 TERMINAL PARA BAJA PRESIÓN	1/2" - 14 H	1/2"
T000632	C 510-8-10 TERMINAL PARA BAJA PRESIÓN	1/2" - 14 H	5/8"
T000634	C 510-8-12 TERMINAL PARA BAJA PRESIÓN	1/2" - 14 H	3/4"
T027975	C 510-8-16 TERMINAL PARA BAJA PRESIÓN	1/2" - 14 H	1"
T026690	C 510-12-8 TERMINAL PARA BAJA PRESIÓN	3/4" - 14 H	1/2"
T000633	C 510-12-10 TERMINAL PARA BAJA PRESIÓN	3/4" - 14 H	5/8"
T000635	C 510-12-12 TERMINAL PARA BAJA PRESIÓN	3/4" - 14 H	3/4"
T000639	C 510-12-16 TERMINAL PARA BAJA PRESIÓN	3/4" - 14 H	1"
T000643	C 510-12-20 TERMINAL PARA BAJA PRESIÓN	3/4" - 14 H	1"1/4
T000636	C 510-16-12 TERMINAL PARA BAJA PRESIÓN	1" - 11 1/2 H	3/4"
T000640	C 510-16-16 TERMINAL PARA BAJA PRESIÓN	1" - 11 1/2 H	1"
T000644	C 510-16-20 TERMINAL PARA BAJA PRESIÓN	1" - 11 1/2 H	1"1/4
T000647	C 510-16-24 TERMINAL PARA BAJA PRESIÓN	1" - 11 1/2 H	1"1/2
T000637	C 510-20-12 TERMINAL PARA BAJA PRESIÓN	1"1/4 - 11 1/2 H	3/4"
T000641	C 510-20-16 TERMINAL PARA BAJA PRESIÓN	1"1/4 - 11 1/2 H	1"
T000645	C 510-20-20 TERMINAL PARA BAJA PRESIÓN	1"1/4 - 11 1/2 H	1"1/4
T000648	C 510-20-24 TERMINAL PARA BAJA PRESIÓN	1"1/4 - 11 1/2 H	1"1/2
T027336	C 510-20-32 TERMINAL PARA BAJA PRESIÓN	1"1/4 - 11 1/2 H	2"
T023610	C 510-24-12 TERMINAL PARA BAJA PRESIÓN	1"1/2 - 11 1/2 H	3/4"
T000642	C 510-24-16 TERMINAL PARA BAJA PRESIÓN	1"1/2 - 11 1/2 H	1"
T000646	C 510-24-20 TERMINAL PARA BAJA PRESIÓN	1"1/2 - 11 1/2 H	1"1/4
T000649	C 510-24-24 TERMINAL PARA BAJA PRESIÓN	1"1/2 - 11 1/2 H	1"1/2
T000650	C 510-24-32 TERMINAL PARA BAJA PRESIÓN	1"1/2 - 11 1/2 H	2"
T023072	C 510-32-20 TERMINAL PARA BAJA PRESIÓN	2" - 11 1/2 H	1"1/4
T000651	C 510-32-32 TERMINAL PARA BAJA PRESIÓN	2" - 11 1/2 H	2"
T027764	C 510-40-32 TERMINAL PARA BAJA PRESIÓN	2"1/2 - 11 1/2 H	2"

N-510

TERMINAL CURVO A 90° ROSCA CÓNICA "NPT" PARA BAJA PRESIÓN



Código Cañiflex	Descripción	Rosca Cónica "NPT"	Manguera Ø Int
T019435	C N 510-2-2 TERMINAL 90° PARA BAJA PRESIÓN	1/8" - 27 H	1/8"
T000652	C N 510-4-4 TERMINAL 90° PARA BAJA PRESIÓN	1/4" - 18 H	1/4"
T000653	C N 510-4-6 TERMINAL 90° PARA BAJA PRESIÓN	1/4" - 18 H	3/8"
T025537	C N 510-6-4 TERMINAL 90° PARA BAJA PRESIÓN	3/8" - 18 H	1/4"
T000654	C N 510-6-6 TERMINAL 90° PARA BAJA PRESIÓN	3/8" - 18 H	3/8"
T000656	C N 510-6-8 TERMINAL 90° PARA BAJA PRESIÓN	3/8" - 18 H	1/2"
T000618	C N 510-6-12 TERMINAL 90° PARA BAJA PRESIÓN	3/8" - 18 H	3/4"
T000655	C N 510-8-6 TERMINAL 90° PARA BAJA PRESIÓN	1/2" - 14 H	3/8"
T000657	C N 510-8-8 TERMINAL 90° PARA BAJA PRESIÓN	1/2" - 14 H	1/2"
T000659	C N 510-8-12 TERMINAL 90° PARA BAJA PRESIÓN	1/2" - 14 H	3/4"
T000658	C N 510-12-8 TERMINAL 90° PARA BAJA PRESIÓN	3/4" - 14 H	1/2"
T000660	C N 510-12-12 TERMINAL 90° PARA BAJA PRESIÓN	3/4" - 14 H	3/4"
T045675	C N 510-12-14 TERMINAL 90° PARA BAJA PRESIÓN	3/4" - 14 H	7/8"
T000662	C N 510-12-16 TERMINAL 90° PARA BAJA PRESIÓN	3/4" - 14 H	1"
T000705	C N 510-12-20 TERMINAL 90° PARA BAJA PRESIÓN	3/4" - 14 H	1"1/4
T000661	C N 510-16-12 TERMINAL 90° PARA BAJA PRESIÓN	1" - 11 1/2 H	3/4"
T000663	C N 510-16-16 TERMINAL 90° PARA BAJA PRESIÓN	1" - 11 1/2 H	1"
T000665	C N 510-16-20 TERMINAL 90° PARA BAJA PRESIÓN	1" - 11 1/2 H	1"1/4
T000668	C N 510-16-24 TERMINAL 90° PARA BAJA PRESIÓN	1" - 11 1/2 H	1"1/2
T000664	C N 510-20-16 TERMINAL 90° PARA BAJA PRESIÓN	1"1/4 - 11 1/2 H	1"
T000669	C N 510-20-24 TERMINAL 90° PARA BAJA PRESIÓN	1"1/4 - 11 1/2 H	1"1/2
T032355	C N 510-24-16 TERMINAL 90° PARA BAJA PRESIÓN	1"1/2 - 11 1/2 H	1"
T000667	C N 510-24-20 TERMINAL 90° PARA BAJA PRESIÓN	1"1/2 - 11 1/2 H	1"1/4
T000670	C N 510-24-24 TERMINAL 90° PARA BAJA PRESIÓN	1"1/2 - 11 1/2 H	1"1/2
T000671	C N 510-24-32 TERMINAL 90° PARA BAJA PRESIÓN	1"1/2 - 11 1/2 H	2"
T000706	C N 510-32-32 TERMINAL 90° PARA BAJA PRESIÓN	2" - 11 1/2 H	2"
T030327	C N 510-40-32 TERMINAL 90° PARA BAJA PRESIÓN	2"1/2 - 11 1/2 H	2"

580

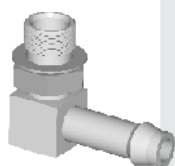
TERMINAL RECTO ASIENTO AROSELLO ROSCA "UNF" PARA BAJA PRESIÓN



Código Cañiflex	Descripción	Rosca "UNF"	Manguera Ø Int
T000672	C 580-4-4 TER. PARA BAJA PRESIÓN A. AROSELLO	9/16" - 18 H	1/4"
T000673	C 580-4-6 TER. PARA BAJA PRESIÓN A. AROSELLO	9/16" - 18 H	3/8"
T000674	C 580-6-6 TER. PARA BAJA PRESIÓN A. AROSELLO	3/4" - 16 H	3/8"
T000676	C 580-6-8 TER. PARA BAJA PRESIÓN A. AROSELLO	3/4" - 16 H	1/2"
T019148	C 580-6-10 TER. PARA BAJA PRESIÓN A. AROSELLO	3/4" - 16 H	5/8"
T000675	C 580-8-6 TER. PARA BAJA PRESIÓN A. AROSELLO	7/8" - 14 H	3/8"
T000677	C 580-8-8 TER. PARA BAJA PRESIÓN A. AROSELLO	7/8" - 14 H	1/2"
T000679	C 580-8-10 TER. PARA BAJA PRESIÓN A. AROSELLO	7/8" - 14 H	5/8"
T000681	C 580-8-12 TER. PARA BAJA PRESIÓN A. AROSELLO	7/8" - 14 H	3/4"
T000685	C 580-8-16 TER. PARA BAJA PRESIÓN A. AROSELLO	7/8" - 14 H	1"
T027026	C 580-8-20 TER. PARA BAJA PRESIÓN A. AROSELLO	7/8" - 14 H	1"1/4
T000678	C 580-10-8 TER. PARA BAJA PRESIÓN A. AROSELLO	1"1/16 - 12 H	1/2"
T000682	C 580-10-12 TER. PARA BAJA PRESIÓN A. AROSELLO	1"1/16 - 12 H	3/4"
T000707	C 580-10-10 TER. PARA BAJA PRESIÓN A. AROSELLO	1"1/16 - 12 H	5/8"
T000686	C 580-10-16 TER. PARA BAJA PRESIÓN A. AROSELLO	1"1/16 - 12 H	1"
T026382	C 580-10-24 TER. PARA BAJA PRESIÓN A. AROSELLO	1"1/16 - 12 H	1"1/2
T000680	C 580-12-10 TER. PARA BAJA PRESIÓN A. AROSELLO	1"3/16 - 12 H	5/8"
T000683	C 580-12-12 TER. PARA BAJA PRESIÓN A. AROSELLO	1"3/16 - 12 H	3/4"
T000687	C 580-12-16 TER. PARA BAJA PRESIÓN A. AROSELLO	1"3/16 - 12 H	1"
T000684	C 580-14-12 TER. PARA BAJA PRESIÓN A. AROSELLO	1"5/16 - 12 H	3/4"
T000688	C 580-14-16 TER. PARA BAJA PRESIÓN A. AROSELLO	1"5/16 - 12 H	1"
T026342	C 580-14-20 TER. PARA BAJA PRESIÓN A. AROSELLO	1"5/16 - 12 H	1"1/4
T027777	C 580-14-24 TER. PARA BAJA PRESIÓN A. AROSELLO	1"5/16 - 12 H	1"1/2
T026698	C 580-16-20 TER. PARA BAJA PRESIÓN A. AROSELLO	1"5/8 - 12 H	1"1/4
T029047	C 580-20-20 TER. PARA BAJA PRESIÓN A. AROSELLO	1"7/8 - 12 H	1"1/4
T025391	C 580-20-24 TER. PARA BAJA PRESIÓN A. AROSELLO	1"7/8 - 12 H	1"1/2

N-580

TERMINAL CURVO A 90° ASIENTO AROSELLO ROSCA "UNF" PARA BAJA PRESIÓN



Código Cañiflex	Descripción	Rosca "UNF"	Manguera Ø Int
T000689	C N 580-4-6 T. 90° PARA BAJA PRESIÓN A.AROSELLO	9/16" - 18 H	3/8"
T000690	C N 580-6-6 T. 90° PARA BAJA PRESIÓN A.AROSELLO	3/4" - 16 H	3/8"
T000692	C N 580-6-8 T. 90° PARA BAJA PRESIÓN A.AROSELLO	3/4" - 16 H	1/2"
T000617	C N 580-6-10 T. 90° PARA BAJA PRESIÓN A.AROSELLO	3/4" - 16 H	5/8"
T000619	C N 580-6-12 T. 90° PARA BAJA PRESIÓN A.AROSELLO	3/4" - 16 H	3/4"
T000691	C N 580-8-6 T. 90° PARA BAJA PRESIÓN A.AROSELLO	7/8" - 14 H	3/8"
T000693	C N 580-8-8 T. 90° PARA BAJA PRESIÓN A.AROSELLO	7/8" - 14 H	1/2"
T000695	C N 580-8-10 T. 90° PARA BAJA PRESIÓN A.AROSELLO	7/8" - 14 H	5/8"
T000698	C N 580-8-12 T. 90° PARA BAJA PRESIÓN A.AROSELLO	7/8" - 14 H	3/4"
T000702	C N 580-8-16 T. 90° PARA BAJA PRESIÓN A.AROSELLO	7/8" - 14 H	1"
T000694	C N 580-10-8 T. 90° PARA BAJA PRESIÓN A.AROSELLO	1"1/16 - 12 H	1/2"
T000696	C N 580-10-10 T. 90° PARA BAJA PRESIÓN A.AROSELLO	1"1/16 - 12 H	5/8"
T000699	C N 580-10-12 T. 90° PARA BAJA PRESIÓN A.AROSELLO	1"1/16 - 12 H	3/4"
T000703	C N 580-10-16 T. 90° PARA BAJA PRESIÓN A.AROSELLO	1"1/16 - 12 H	1"
T021557	C N 580-10-20 T. 90° PARA BAJA PRESIÓN A.AROSELLO	1"1/16 - 12 H	1"1/4
T000697	C N 580-12-10 T. 90° PARA BAJA PRESIÓN A.AROSELLO	1"3/16 - 12 H	5/8"
T000700	C N 580-12-12 T. 90° PARA BAJA PRESIÓN A.AROSELLO	1"3/16 - 12 H	3/4"
T000616	C N 580-12-16 T. 90° PARA BAJA PRESIÓN A.AROSELLO	1"3/16 - 12 H	1"
T000701	C N 580-14-12 T. 90° PARA BAJA PRESIÓN A.AROSELLO	1"5/16 - 12 H	3/4"
T000704	C N 580-14-16 T. 90° PARA BAJA PRESIÓN A.AROSELLO	1"5/16 - 12 H	1"
T027340	C N 580-14-20 T. 90° PARA BAJA PRESIÓN A.AROSELLO	1"5/16 - 12 H	1"1/4
T026383	C N 580-14-24 T. 90° PARA BAJA PRESIÓN A.AROSELLO	1"5/16 - 12 H	1"1/2
T032841	C N 580-16-16 T. 90° PARA BAJA PRESIÓN A.AROSELLO	1"5/8 - 12 H	1"

IATF 16949



**Alcance:**

**Casa Central**

Comercialización de terminales, accesorios, mangueras y cañerías oleohidráulicas.

Comercialización de kit de "circuitos oleohidráulicos" para fabricantes de equipos originales (OEM).

**Alcance:**

**Planta Parque Industrial "La Victoria"**

Diseño, Desarrollo y Manufactura de terminales, accesorios, ensambles de mangueras y cañerías oleohidráulicas.

Diseño, Desarrollo y Manufactura de kit de "circuitos oleohidráulicos" para fabricantes de equipos originales (OEM).

